


「期貨市場盤前資訊揭露」及 「新增一定範圍市價委託」規劃內容



臺灣期貨交易所
103年3月



「期貨市場盤前資訊揭露」 規劃內容

目的

- 為提高期貨市場盤前資訊透明度並與國際制度接軌，規劃推動期貨市場盤前資訊揭露，使市場得以藉由模擬試撮之開盤價格，反映昨日收盤後至今日開盤前累積之國內外市場訊息，增加開盤之訂價效率、縮小買賣價差，以使本國期貨市場制度更趨健全

規劃內容

■ 揭露內容

- 自上午8時30分開始接受委託起至8時45分，揭露模擬試撮之開盤價、量及試撮後之最佳5檔買賣價量資訊

■ 揭露頻率

- 每5秒一次（與本公司現行總委買委賣口數及筆數之揭示頻率相同）

■ 適用商品

- 所有商品

■ 配套措施(Non-cancel Period)

- 開盤前2分鐘(8時43分至8時45分)不得刪、改委託，僅得新增，以避免有心人士操縱，使模擬撮合資訊較為接近真實開盤情形

■ 同價委託撮合順序

- 由隨機調整為時間優先，以增加資訊揭露價值

- ◆ 另遇交易系統故障中斷修復後，重新以集合競價恢復撮合前15分鐘，比照盤前時段，揭露模擬試撮之開盤價、量及試撮後之最佳5檔買賣價量資訊，另以集合競價恢復撮合前2分鐘亦不得刪、改委託

本公司行情資訊網站_期貨主畫面

■ http://info512.taifex.com.tw/Future/index_home.aspx

English 首頁 當日行情 可交割公債行情 黃金交易資訊 臺指選擇權波動率指數 輔助說明

指數類商品報價 股票類商品報價 黃金類商品報價 利率類商品報價 鉅額交易報價

標示此為試撮狀態

試撮後最佳買價

試撮價

試撮量

為試撮價時間當盤無試撮價則不顯示時間

加權股價指數: () 最高: 最低: 期貨總成交量(含價差):

商品	狀態	買價	買量	賣價	賣量	成交價	漲跌	振幅%	成交量	開盤	最高	最低	參考價	時間
壹指期 113	試撮	8,219.00	1,163	8,220.00	1,174	8,219.00	-27.00		503				8,246.00	8:31:00
壹指期 123	試撮	8,207.00	55	8,208.00	32	8,207.00	-23.00		50				8,230.00	8:31:00
壹指期 034	試撮	8,156.00	1	8,159.00	1	8,158.00	-23.00		3				8,181.00	8:31:00
壹指期 064	試撮	8,106.00	1	8,116.00	2	8,106.00	-20.00		2				8,126.00	8:31:00
壹指期 094	試撮	7,856.00	1	7,862.00	2	7,853.00	-26.00		1				7,879.00	8:31:00
金融期 113	試撮	1,005.60	4	1,005.80	102	1,005.60	0.80		20				1,004.80	8:31:00
金融期 123	試撮	1,004.20	2	1,004.60	5	1,004.60	1.80		12				1,002.80	8:31:00
金融期 034	試撮	1,000.20	1	1,001.60	1	1,000.20	0.20		1				1,000.00	8:31:00
金融期 064	試撮	992.40	1	1,000.80	1	--	--		--				997.40	
金融期 094	試撮	985.20	1	988.60	1	--	--		--				984.60	
電子期 113	試撮	292.25	57	292.30	1	292.30	-2.05		5				294.35	8:31:00

熱門股票期貨:

1.狀態欄位說明:

空白:交易進行中。

試撮:主畫面使用買價、買量、賣價、賣量、成交價(代表試撮成交價)、漲跌、成交量(代表試撮單量)、時間欄位揭示模擬試撮結果。價量走勢圖使用買進、賣出、試撮價、試撮量、五檔欄位揭示模擬試撮結果。

禁刪:集合競價開盤前2分鐘不可刪、改單,僅得新增。

暫停:故障或因現貨市場暫停交易而暫停。

本公司行情資訊網站_選擇權主畫面

[English](#) > [首頁](#) > [當日行情](#) > [可交割公債行情](#) > [黃金交易資訊](#) > [臺指選擇權波動率指數](#) > [輔助說明](#)

▼ 指數類商品報價 | 股票類商品報價 | 黃金類商品報價 | 利率類商品報價 | 鉅額交易

期貨商品 | 選擇權商品 | 期貨價差

說明
[首頁](#) > [當日行情](#) > [指數類商品報價](#) > [選擇權商品](#)

壹指選 (TXO) 201312W1

買權(CALL) | 賣權(PUT)

買權(CALL)						賣權(PUT)					
買進	賣出	成交價	漲跌	成交量	時間	買進	賣出	成交價	漲跌	成交量	時間
755.000	875.000	--	--	--		7600	0.300	0.100	0.000	12	08:32:00
655.000	775.000	--	--	--		7700	0.300	--	--	--	
555.000	675.000	--	--	--		7800	0.300	--	--	--	
457.000	575.000	--	--	--		7900	0.400	0.600	0.500	13	08:32:00
352.000	479.000	--	--	--		8000	0.400	0.400	0.000	13	08:32:00
302.000	429.000	381.000	12.000	45	08:32:00	8050	0.100	0.200	-0.200	12	08:32:00
315.000	322.000	315.000	-4.000	33	08:32:00	8100	0.100	0.300	-0.400	9	08:32:00
266.000	270.000	266.000	-1.000	5	08:32:00	8150	0.300	0.300	-0.400	7	08:32:00
215.000	220.000	220.000	5.000	12	08:32:00	8200	0.500	0.500	-0.800	3	08:32:00
166.000	173.000	170.000	-3.000	5	08:32:00	8250	1.000	1.000	-1.100	3	08:32:00
121.000	123.000	122.000	-7.000	67	08:32:00	8300	3.000	3.200	-1.900	22	08:32:00
75.000	77.000	76.000	-8.000	11	08:32:00	8350	7.500	7.600	-5.000	3	08:32:00

試撮後
最佳買價

狀態: 試撮

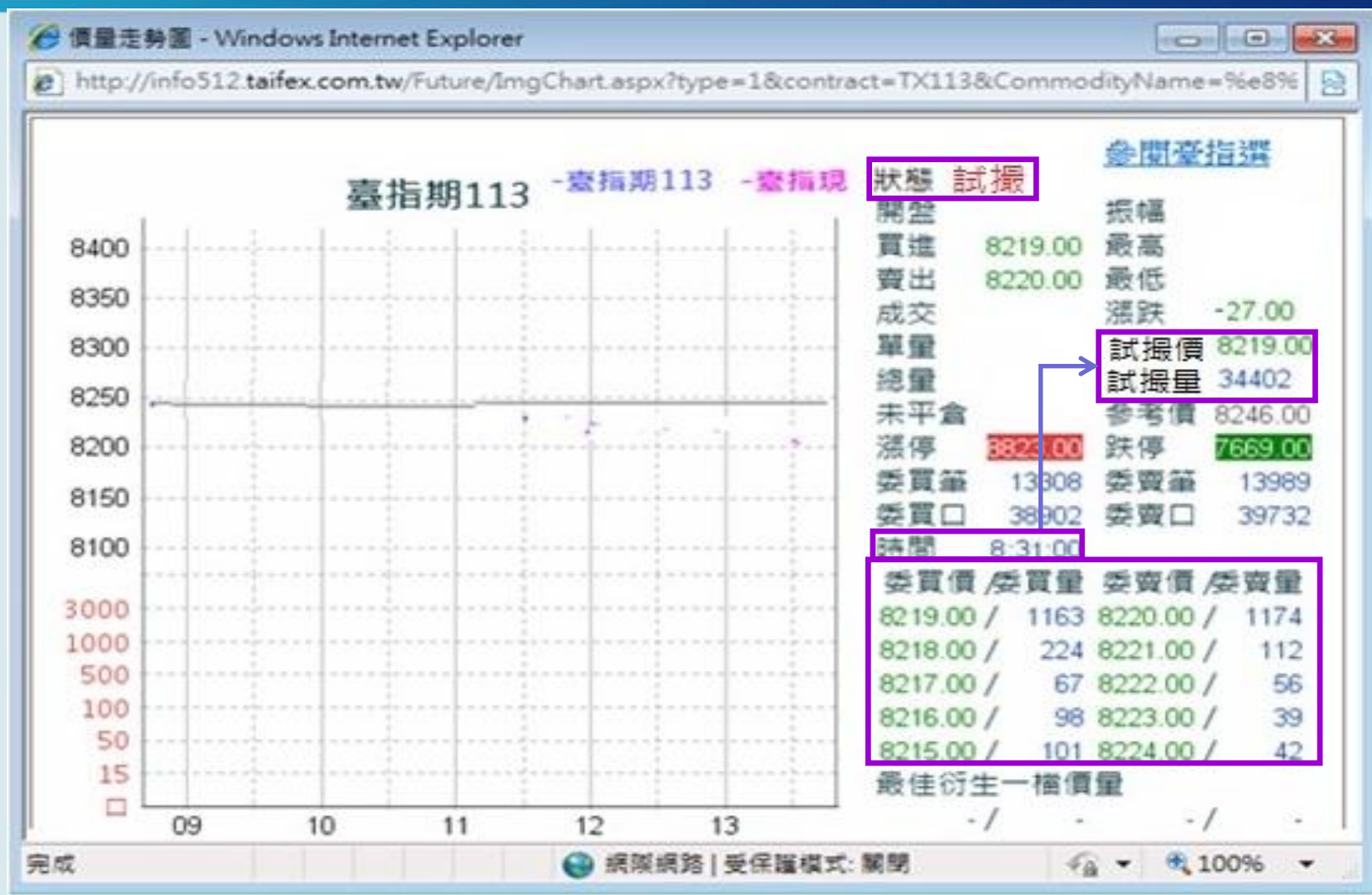
為試撮價時間
當盤無試撮價
則不顯示時間

試撮價

試撮量

1.狀態欄位說明：
 空白：交易進行中。
 試撮：主畫面使用買價、買量、賣價、賣量、成交價(代表試撮成交價)、漲跌、成交量(代表試撮單量)、時間欄位揭示模擬試撮結果。價量走勢圖使用買進、賣出、試撮價、試撮量、五檔欄位揭示模擬試撮結果。
 禁刪：集合競價開盤前2分鐘不可刪、改單，僅得新增。
 暫停：故障或因現貨市場暫停交易而暫停。

本公司行情資訊網站_子畫面



開盤前2分鐘不得刪改委託

English 首頁 當日行情 可交割公債行情 黃金交易資訊 臺指選擇權波動率指數 輔助說明

指數類商品報價 股票類商品報價 黃金類商品報價 利率類商品報價 鉅額交易報價

快速查詢 說

期貨商品 選擇權商品 期貨價差

明

首頁 > 當日行情 > 指數類商品報價 > 期貨商品

開盤前2分鐘不得刪單、改單，僅得新增

每15秒自動更新,尚餘 14 秒更新

更新報價

商品名稱：全部 到期月份：全部

匯出Excel報表

加權股價指數:		最高:	最低:	期貨總成交量(含價差):										
商品	狀態	買價	買量	賣價	賣量	成交價	漲跌	振幅%	成交量	開盤	最高	最低	參考價	時間
壹指期113	禁刪	8,219.00	1,763	8,220.00	2,174	8,219.00	-27.00		1570				8,246.00	8:44:10
壹指期123	禁刪	8,207.00	155	8,208.00	332	8,207.00	-23.00		150				8,230.00	8:44:10
壹指期034	禁刪	8,156.00	1	8,159.00	1	8,158.00	-23.00		3				8,181.00	8:44:10
壹指期064	禁刪	8,106.00	1	8,116.00	2	8,106.00	-20.00		2				8,126.00	8:44:10
壹指期094	禁刪	7,856.00	1	7,862.00	2	7,853.00	-26.00		1				7,879.00	8:44:10
金融期113	禁刪	1,005.60	41	1,005.80	302	1,005.60	0.80		120				1,004.80	8:44:10
金融期123	禁刪	1,004.20	2	1,004.60	5	1,004.60	1.80		12				1,002.80	8:44:10
金融期034	禁刪	1,000.20	1	1,001.60	1	1,000.20	0.20		1				1,000.00	8:44:10
金融期064	禁刪	992.40	1	1,000.80	1	--	--		--				997.40	
金融期094	禁刪	985.20	1	988.60	1	--	--		--				984.60	
電子期113	禁刪	292.25	90	292.30	10	292.30	-2.05		10				294.35	8:44:10

熱門股票期貨：

1.狀態欄位說明：

空白：交易進行中。

試撮：主畫面使用買價、買量、賣價、賣量、成交價(代表試撮成交價)、漲跌、成交量(代表試撮單量)、時間欄位揭示模擬試撮結果。價量走勢圖使用買進、賣出、試撮價、試撮量、五檔欄位揭示模擬試撮結果。

禁刪：集合競價開盤前2分鐘不可刪、改單，僅得新增。

暫停：故障或因現貨市場暫停交易而暫停。

請期貨商及營業員注意事項

- 請加強對交易人宣導期貨市場盤前資訊揭露規劃內容，特別提醒交易人注意，盤前2分鐘(8:43~8:45)為不可刪改單時段，如於公司網頁、報價系統及各下單介面，以明顯之方式提醒注意
- 盤前模擬撮合價格雖非實際開盤價格，惟仍為市場參考資訊，交易人應注意其委託價量之合理性，以避免影響盤前模擬撮合價格或期貨市場開盤價

規劃時程

■ 實施日期

- 103年5月12日

■ 市場測試時程

- 103年3月31日~5月10日

- 第一階段平日測試103年3月31日~4月18日

- 第二階段平日測試103年4月21日~5月9日

- 假日測試為103年4月26日、5月10日



「新增一定範圍市價委託」
規劃內容

目的

- 為提供交易人另一種不需指定價格但又得將成交價格限制在一定範圍內之委託，以降低市價委託成交價格大幅偏離之可能性，規劃於現有之市價及限價委託外，新增「一定範圍市價委託」

規劃內容

■ 轉換方式

- 以本公司系統接收到委託時，同方最佳限價委託之價格為基準

- 同方最佳限價委託包括期貨時間價差衍生之最佳一檔單式委託

- 買單加上(或賣單減去)一定範圍後，視同限價委託進行撮合

- 本公司會將轉換後之委託價格，回報給期貨商

- 若無同方委託，則退回

■ 接受委託時間：限盤中交易時段，盤前不接受

- 另遇交易系統故障中斷修復後，重新以集合競價恢復撮合前15分鐘之收單時間，不接受一定範圍市價委託

規劃內容(續)

■ 委託種類

■ 期貨

- 單式一定範圍市價委託

- 時間價差(即跨月價差)一定範圍市價委託

■ 選擇權

- 僅限單式一定範圍市價委託，無組合式一定範圍市價委託

■ 委託條件：僅限FOK或IOC

■ 下單時之預繳保證金計收方式及風險控管作業規劃

- 同現行市價委託

一定範圍相關說明

■ 計算方式

- 原則上採百分比制，僅公債期貨則為固定點數制

■ 計算基準

- 各類商品每日以基準價之固定百分比，計算加減一定範圍之點數，當日加減點數為固定值，不會隨盤中指數變化

■ 基準價

- 指數類：前一日標的收盤指數
- 黃金類：前一日最近月期貨契約結算價
- 股票類：當日標的開盤參考價

■ 計算原則

- 同類商品設定相同百分比
- 跨月價差委託一定範圍之百分比為單式委託之1/2

一定範圍相關說明(續1)

■ 期貨類商品（不含股票期貨）

類別	商品	計算基準	一定範圍計算方式	
			單式委託	跨月價差委託
指數期貨	TX	前一日標的收盤指數	0.50%	0.25%
	MTX			
	T5F			
	XIF			
	TE			
	TF			
	GTF			
黃金期貨	GDF	前一日最近月 期貨契約結算價	0.50%	0.25%
	TGF			
公債期貨	GBF	-	0.5點	0.25點

* 另倘若買單(或賣單)於加計(或減去)該點值後，不符合最小跳動點數，則買單無條件進位(賣單無條件捨去)至符合最小跳動點之單位，以使該等委託單至少有加計(或減去)1個最小跳動點。

指數期貨範例說明

- 台股期貨(TX) ，前一日標的收盤價8406.83 ，單式委託一定範圍為0.5% ，即42.03415 ($=8406.83 \times 0.5\%$) ，跨月價差委託一定範圍為0.25% ，即21.017075($=8406.83 \times 0.25\%$)
 - 單式委託：假設2014年1月合約單式委託簿當時，最佳買價**8411**、最佳賣價**8413**
 - 買單轉換價格**8454** ($=8411 + 42.03415 = 8453.03415$ 無條件進位至TICK)
 - 賣單轉換價格**8370** ($=8413 - 42.03415 = 8370.96585$ 無條件捨去至TICK)
 - 跨月價差委託：假設2014年1月v.s.2014年2月跨月價差委託簿當時，最佳買價**-12**、最佳賣價**-11**
 - 買單轉換價格**10** ($= -12 + 21.017075 = 9.017075$ 無條件進位至TICK)
 - 賣單轉換價格**-33** ($= -11 - 21.017075 = -32.017075$ 無條件捨去至TICK)

黃金期貨範例說明

- 臺幣黃金期貨(TGF)，前一日最近月期貨契約結算價4515.0，單式委託一定範圍為0.5%，即22.575 ($=4515.0 \times 0.5\%$)，跨月價差委託一定範圍為0.25%，即11.2875($=4515.0 \times 0.25\%$)
- 單式委託：假設2014年2月合約單式委託簿當時，最佳買價4517.0、最佳賣價4520.5
 - 買單轉換價格4540.0 ($= 4517.0 + 22.575 = 4539.575$ 無條件進位至TICK)
 - 賣單轉換價格4497.5 ($= 4520.5 - 22.575 = 4497.925$ 無條件捨去至TICK)
- 跨月價差委託：假設2014年2月v.s.2014年4月跨月價差委託簿當時，最佳買價1.5、最佳賣價3.5
 - 買單轉換價格13.0($= 1.5 + 11.2875 = 12.7875$ 無條件進位至TICK)
 - 賣單轉換價格-8.0 ($= 3.5 - 11.2875 = -7.7875$ 無條件捨去至TICK)

公債期貨範例說明

- 十年期公債期貨(GBF)單式委託一定範圍為固定點數0.500點，跨月價差委託一定範圍為固定點數0.250點
 - 單式委託：假設2014年3月合約單式委託簿當時，最佳買價 **113.655**、最佳賣價 --
 - 買單轉換價格 **114.155** ($= 113.655 + 0.500 = 114.155$ 無條件進位至TICK)
 - 賣單無法轉換 → 退單
 - 跨月價差委託：假設2014年3月v.s.2014年6月跨月價差委託簿當時，最佳買價 **-0.050**、最佳賣價 **0.000**
 - 買單轉換價格 **0.200** ($= -0.050 + 0.250 = 0.200$ 無條件進位至TICK)
 - 賣單轉換價格 **-0.250** ($= 0.000 - 0.250 = -0.250$ 無條件捨去至TICK)

一定範圍相關說明(續2)

■ 選擇權類商品（不含股票選擇權）

類別	商品	計算基準	一定範圍計算方式	
			單式委託	組合式委託
指數 選擇權	TXO	前一日標的收盤指數	0.20%	不提供
	TEO			
	TFO			
	XIO			
	GTO			
黃金 選擇權	TGO	前一日最近月 期貨契約結算價		

■ 股票類商品（含股票期貨及股票選擇權）

類別	商品代號	計算基準	一定範圍計算方式	
			單式委託	跨月價差委託
個股類	STF	當日標的股票 開盤參考價	1%	0.50%
	STO			不提供

*另倘若買單(或賣單)於加計(或減去)該點值後，不符合最小跳動點數，則買單無條件進位(賣單無條件捨去)至符合最小跳動點之單位，以使該等委託單至少有加計(或減去)1個最小跳動點。

指數選擇權範例說明

權利金範圍	報價單位
未滿 10	0.1
10~50	0.5
50~500	1
500~1000	5
1000 以上	10

- 臺指選擇權(TXO) ，前一日標的收盤價8406.83 ，單式委託一定範圍為0.2% ，即16.81366 ($=8406.83 \times 0.2\%$)
 - 例1 ：假設2014年1月8500put單式委託簿當時，最佳買價**42.0**、最佳賣價**42.5**
 - 買單轉換價格**59** ($=42 + 16.81366 = 58.81366$ 無條件進位至該級距TICK)
 - 賣單轉換價格**25.5** ($=42.5 - 16.81366 = 25.68634$ 無條件捨去至該級距TICK)
 - 例2 ：假設2014年1月6000call單式委託簿當時，最佳買價**2390**、最佳賣價**2430**
 - 買單轉換價格**2410** ($=2390 + 16.81366 = 2406.81366$ 無條件進位至該級距TICK)
 - 賣單轉換價格**2410** ($=2430 - 16.81366 = 2413.18634$ 無條件捨去至該級距TICK)

股票期貨範例說明

價格範圍	最小升降單位
未滿 10	0.01
10~50	0.05
50~100	0.1
100~500	0.5
500~1000	1
1000 以上	5

- 2330台積電期貨(CDF/CD1)，當日標的股票開盤參考價100.5，單式委託一定範圍為1.0%，即1.005 (=100.5 x 1.0%)，跨月價差委託一定範圍為0.50%，即0.5025(= 100.5 x 0.50%)
 - 單式委託：假設2014年1月合約單式委託簿當時，最佳買價**99.9**、最佳賣價**100.5**
 - 買單轉換價格**101.0** (= **99.9** + 1.005 = 100.905_{無條件進位至該級距TICK})
 - 賣單轉換價格 **99.4** (= **100.5** - 1.005 = 99.495_{無條件捨去至該級距TICK})
 - 跨月價差委託：假設2014年1月v.s.2014年2月跨月價差委託簿當時，最佳買價**-0.50**、最佳賣價 **0.00**
 - 買單轉換價格**0.01** (= **-0.50** + 0.5025 = 0.0025_{無條件進位至TICK})
 - 賣單轉換價格**-0.51** (= **0.00** - 0.5025 = -0.5025_{無條件捨去至TICK})

股票期貨跨月價差委託 最小跳動點數為0.01

股票選擇權範例說明

權利金範圍	報價單位
未滿 5	0.01
5~15	0.05
15~50	0.1
50~150	0.5
150~1000	1
1000 以上	5

- 2330台積電選擇權(CDO/CDA)，當日標的股票開盤參考價100.5，單式委託一定範圍為1.0%，即1.005 (=100.5 x 1.0%)
 - 例1：假設2014年1月100call單式委託簿當時，最佳買價0.02、最佳賣價0.03，漲停價7.05、跌停價0.01
 - 買單轉換價格1.03 (= 0.02 + 1.005 = 1.025 無條件進位至該級距TICK)
 - 賣單轉換價格0.01 (= 0.03 - 1.005 = -0.975 不可低於跌停價0.01)
 - 例2：假設2014年3月110put單式委託簿當時，最佳買價14.05、最佳賣價 --，漲停價14.15、跌停價0.01
 - 買單轉換價格14.15 (= 14.05 + 1.005 = 15.055 不可高於漲停價14.15)
 - 賣單無法轉換 → 退單

其他相關規定

■ 改價功能

- 整日有效限價委託，除得變更價格或變更為市價委託外，亦得變更為一定範圍市價委託(須加註FOK或IOC)
 - 惟盤前不得變更為一定範圍市價委託，僅限交易時間為之
 - 另若委託單已有部分成交，委託條件不得變更為FOK

規劃時程

■ 實施日期

- 103年5月12日

■ 市場測試時程

- 103年3月31日~5月10日

- 第一階段平日測試103年3月31日~4月18日

- 第二階段平日測試103年4月21日~5月9日

- 假日測試為103年4月26日、5月10日

附件：委託單種類表

委託單接收時間		盤前(8:30-8:45)					盤中交易時間(8:45-13:45)						
撮合方式		集合競價					逐筆撮合						
委託單種類		市價單		限價單			市價單		一定範圍市價單		限價單		
委託條件		FOK	IOC	FOK	IOC	ROD	FOK	IOC	FOK	IOC	FOK	IOC	ROD
期貨	單式委託		○		○	○	○	○	○	○	○	○	○
	時間價差委託						○	○	○	○	○	○	○
選擇權	單式委託		○		○	○	○	○	○	○	○	○	○
	組合式委託						○	○			○	○	

註1：灰色底色表可執行改價之委託單種類，惟8:45開盤前2分鐘不得刪、改委託

註2：“○”表目前期交所提供之委託單種類

註3：盤前不接受組合式委託(包括時間價差委託)、帶有FOK之委託及一定範圍市價委託

註4：選擇權組合式委託及一定範圍市價委託，尚未開放ROD之委託條件