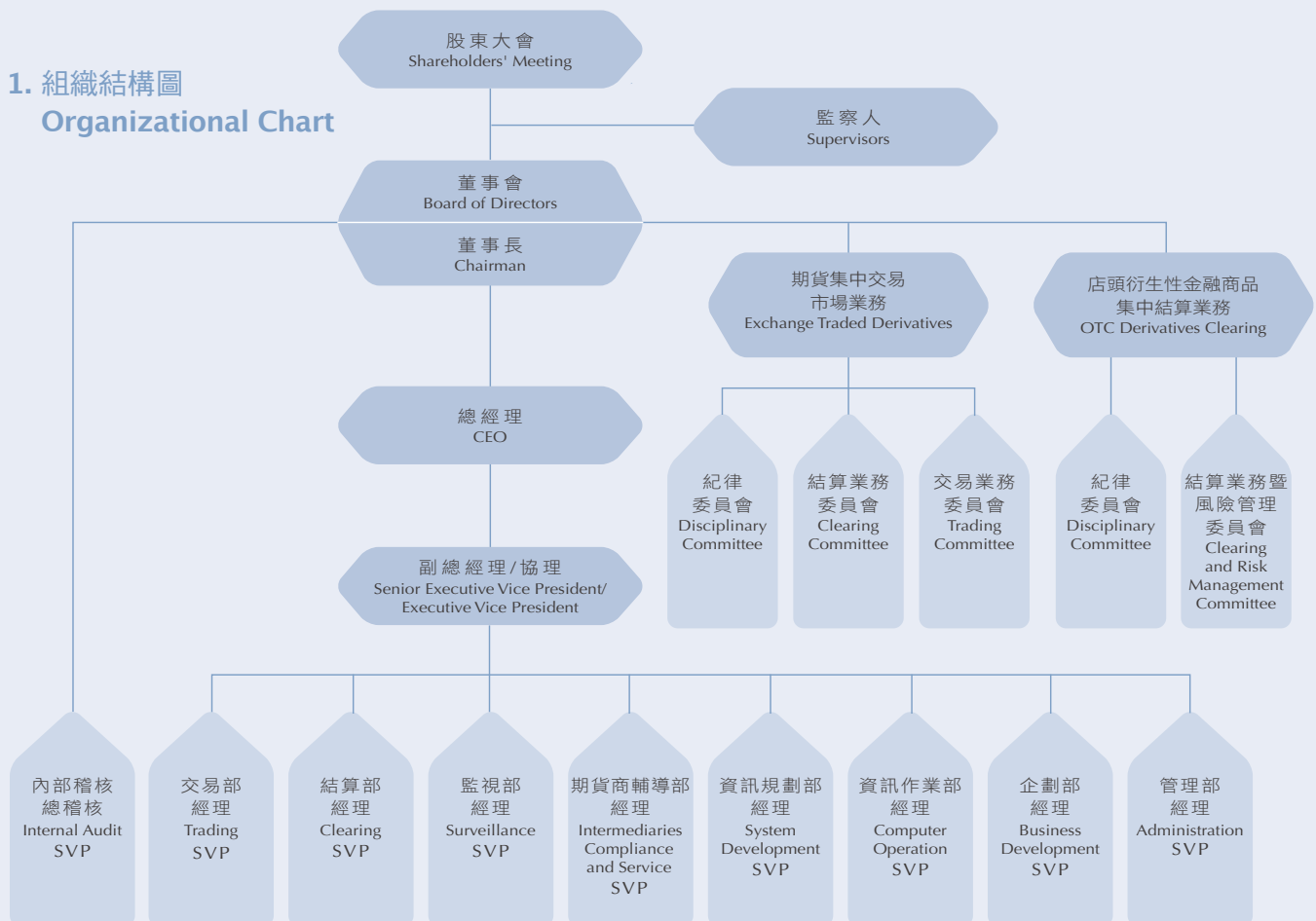


## 1. 組織結構圖 Organizational Chart



## ● 公司組織

### 一、資本額及股東成員

公司初期資本額為新臺幣20億元，2023年資本額增加至新臺幣54億5,656萬1,430元。股東成員來自期貨、證券、銀行及證券暨期貨相關機構等4大行業。

### 二、組織結構

期交所採公司制組織，公司全名為「臺灣期貨交易所股份有限公司」，英文名稱為Taiwan Futures Exchange Corp.，簡稱TAIFEX。