

「期貨市場盤前資訊揭露」



臺灣期貨交易所

目的

- 為提高期貨市場盤前資訊透明度並與國際制度接軌，規劃推動期貨市場盤前資訊揭露，使市場得以藉由模擬試撮之開盤價格，反映前一交易時段收盤後至開盤前累積之國內外市場訊息，增加開盤之訂價效率、縮小買賣價差，以使本國期貨市場制度更趨健全

制度內容

■ 揭露內容

- 揭露模擬試撮之開盤價、量及試撮後之最佳5檔買賣價量資訊

■ 揭露頻率

- 每5秒一次（與本公司現行總委買委賣口數及筆數之揭示頻率相同）

■ 適用商品

- 所有商品

■ Non-cancel Period

- 開盤前2分鐘不得刪、改委託，僅得新增，以避免有心人士操縱，使模擬撮合資訊較為接近真實開盤情形

■ 同價委託撮合順序

- 採時間優先，以增加資訊揭露價值

- ◆ 另遇交易系統故障中斷修復後，重新以集合競價恢復撮合前，比照盤前時段，揭露模擬試撮之開盤價、量及試撮後之最佳5檔買賣價量資訊，另以集合競價恢復撮合前2分鐘亦不得刪、改委託

各商品收單時間及NCP時段

商品 時段	一般交易時段		盤後交易時段	
	收單時間	Non-cancel Period	收單時間	Non-cancel Period
日本東證期貨	07:45~08:00	07:58~08:00	(無夜盤)	
台股期貨、小型臺指期貨、 電子期貨、臺指選擇權、 美國道瓊期貨、美國標普500期貨、 布蘭特原油期貨	08:30~08:45	08:43~08:45	14:50~15:00	14:58~15:00
小型美元兌人民幣期貨、 美元兌人民幣期貨、 小型美元兌人民幣選擇權、 美元兌人民幣選擇權、 歐元兌美元期貨、美元兌日圓期貨、 英鎊兌美元期貨、澳幣兌美元期貨、 黃金期貨、臺幣黃金期貨、黃金選擇權			17:15~17:25	17:23~17:25
金融期貨、臺灣50期貨、櫃買期貨 、非金電期貨、股票期貨、 電子選擇權、金融選擇權、股票選擇權			(無夜盤)	
印度50期貨、十年期公債期貨、 櫃買選擇權、非金電選擇權			(無夜盤)	

本公司行情資訊網站_期貨主畫面

■ http://info512.taifex.com.tw/Future/index_home.aspx

[一般交易時段行情](#)
[盤後交易時段行情](#)
[可交割公債行情](#)
[黃金交易資訊](#)
[匯率交易資訊](#)
[臺指選擇權波動率指數](#)
[證券行情](#)

[指數類契約](#)
[股票類契約](#)
[ETF類契約](#)
[匯率類契約](#)
[商品類契約](#)
[利率類契約](#)
[鉅額交易](#)
[動態價格穩定措施專區](#)

[期貨類契約](#)
[國外指數](#)
[選擇權商品](#)
[期貨價差](#)

每日行情 > [指數類契約](#)
 1秒更新

標示此為試撮狀態

試撮後最佳買價

試撮價

試撮量

為試撮價時間當盤無試撮價則不顯示時間

加權股價指數: (-) 最高: 最低: 期貨總成交量(含價差): 1

商品	狀態	買價	買量	賣價	賣量	成交價	漲跌	振幅%	成交量	開盤	最高	最低	參考價	時間
臺指現貨			--		--	--	--	--	--				11,039.86	
臺指期059	試撮	10,965.00	8	10,973.00	1	10,965.00	-65.00	--	112				11,030.00	08:36:20
臺指期069	試撮	10,965.00	3	11,010.00	1	10,970.00	-51.00	--	1				11,021.00	08:36:20
臺指期079	試撮	10,746.00	1	10,770.00	1	--	--	--	--				10,810.00	
臺指期099	試撮	10,400.00	1	10,666.00	2	--	--	--	--				10,629.00	
臺指期129	試撮	10,536.00	1	10,590.00	1	--	--	--	--				10,590.00	
臺指期030	試撮	10,460.00	1	10,512.00	1	--	--	--	--				10,540.00	
金融現貨			--		--	--	--	--	--				1,255.51	
金融期059	試撮	1,250.00	2	1,256.00	1	1,250.60	-5.80	--	2				1,256.40	08:36:20
金融期069	試撮	1,250.00	1	1,258.40	1	--	--	--	--				1,254.80	
金融期079	試撮	--	--	--	--	--	--	--	--				1,225.00	
金融期099	試撮	1,112.00	1	--	--	--	--	--	--				1,216.00	

開盤前2分鐘不得刪、改委託，僅得新增。

1. 狀態欄位說明：

空白：交易進行中。

試撮：主畫面使用買價、買量、賣價、賣量、成交價(代表試撮開盤價)、漲跌、成交量(代表試撮單量)、時間欄位揭示模擬試撮結果。價量走勢圖使用買進、賣出、試撮價、試撮量、五檔欄位揭示模擬試撮結果。"M"代表市價單。證券現貨商品於證券市場試撮時使用成交價、漲跌、時間欄位揭示試撮結果。

禁刪：集合競價開盤前2分鐘不可刪、改單，僅得新增。

暫停：故障或因標的暫停交易而暫停。

收盤：交易結束。

本公司行情資訊網站_選擇權主畫面

[一般交易時段行情](#)
[盤後交易時段行情](#)
[可交割公債行情](#)
[黃金交易資訊](#)
[匯率交易資訊](#)
[臺指選擇權波動率指數](#)
[證券行情](#)

[指數類契約報價](#)
[股票類契約報價](#)
[ETF類契約報價](#)
[匯率類契約報價](#)
[商品類契約報價](#)
[利率類契約報價](#)
[鉅額交易](#)
[動態價格穩定措施專區](#)

[期貨商品-國內指數](#)
[期貨商品-國外指數](#)
[選擇權商品](#)
[期貨價差](#)

[首頁](#)
[當日行情](#)
[指數類契約報價](#)
[選擇權商品](#)

選擇權狀態: **試撮**

試撮後最佳買價

試撮價

試撮量

為試撮價時間當盤無試撮價則不顯示時間

買權(CALL)						賣權(PUT)					
買進	賣出	成交	漲跌	總量	時間	買進	賣出	成交	漲跌	總量	時間
81.000	945.000	--	--	--		2.400	3.500	--	--	--	
53.000	845.000	--	--	--		3.300	4.700	--	--	--	
38.500	785.000	--	--	--		4.000	6.100	--	--	--	
102.000	745.000	--	--	--		7.100	8.800	8.800	2.700	1	08:38:40
126.000	198.000	--	--	--		9.000	15.500	--	--	--	
107.000	140.000	107.000	-47.000	2	08:38:40	18.000	25.000	18.000	4.000	2	08:38:40
75.000	86.000	--	--	--		31.000	35.000	34.000	12.500	3	08:38:40
44.000	49.000	45.000	-32.000	1	08:38:40	50.000	55.000	50.000	15.500	7	08:38:40
22.000	23.000	22.000	-25.000	3	08:38:40	78.000	82.000	--	--	--	
10.000	12.000	12.000	-13.000	5	08:38:40	120.000	126.000	--	--	--	
5.400	5.900	--	--	--		130.000	182.000	--	--	--	
1.300	2.800	--	--	--		56.000	230.000	--	--	--	

開盤前2分鐘不得刪、改委託，僅得新增。

1.狀態欄位說明：

空白：交易進行中。

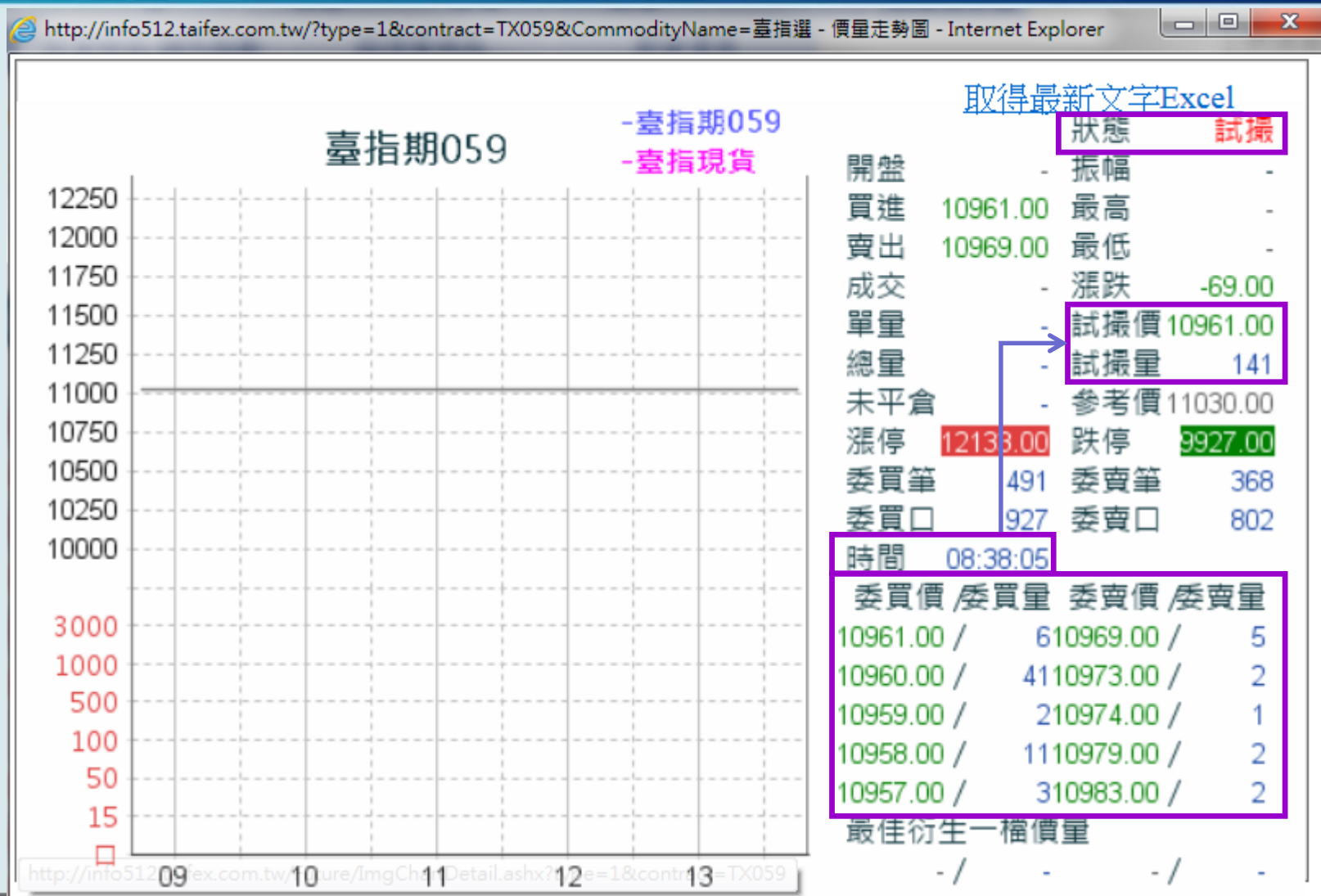
試撮：主畫面使用買價、買量、賣價、賣量、成交價(代表試撮開盤價)、漲跌、成交量(代表試撮單量)、時間欄位揭示模擬試撮結果。價量走勢圖使用買進、賣出、試撮價、試撮量、五檔欄位揭示模擬試撮結果。"M"代表市價單。證券期貨商品於證券市場試撮時使用成交價、漲跌、時間欄位揭示試撮結果。

禁刪：集合競價開盤前2分鐘不可刪、改單，僅得新增。

暫停：故障或因標的暫停交易而暫停。

收盤：交易結束。

本公司行情資訊網站_子畫面



開盤前2分鐘不得刪改委託

English 首頁 當日行情 可交割公債行情 黃金交易資訊 臺指選擇權波動率指數 輔助說明

指數類商品報價 股票類商品報價 黃金類商品報價 利率類商品報價 鉅額交易報價

快速查詢 說明

期貨商品 選擇權商品 期貨價差

明

首頁 > 當日行情 > 指數類商品報價 > 期貨商品

開盤前2分鐘不得刪單、改單，僅得新增

15秒自動更新,尚餘 14 秒更新

更新報價

商品名稱：全部 到期月份：全部

匯出Excel報表

加權股價指數:		0	最高:	最低:	期貨總成交量(含價差):				0					
商品	狀態	買價	買量	賣價	賣量	成交價	漲跌	振幅%	成交量	開盤	最高	最低	參考價	時間
壹指期113	禁刪	8,219.00	1,763	8,220.00	2,174	8,219.00	-27.00		1570				8,246.00	8:44:10
壹指期123	禁刪	8,207.00	155	8,208.00	332	8,207.00	-23.00		150				8,230.00	8:44:10
壹指期034	禁刪	8,156.00	1	8,159.00	1	8,158.00	-23.00		3				8,181.00	8:44:10
壹指期064	禁刪	8,106.00	1	8,116.00	2	8,106.00	-20.00		2				8,126.00	8:44:10
壹指期094	禁刪	7,856.00	1	7,862.00	2	7,853.00	-26.00		1				7,879.00	8:44:10
金融期113	禁刪	1,005.60	41	1,005.80	302	1,005.60	0.80		120				1,004.80	8:44:10
金融期123	禁刪	1,004.20	2	1,004.60	5	1,004.60	1.80		12				1,002.80	8:44:10
金融期034	禁刪	1,000.20	1	1,001.60	1	1,000.20	0.20		1				1,000.00	8:44:10
金融期064	禁刪	992.40	1	1,000.80	1	--	--		--				997.40	
金融期094	禁刪	985.20	1	988.60	1	--	--		--				984.60	
電子期113	禁刪	292.25	90	292.30	10	292.30	-2.05		10				294.35	8:44:10

熱門股票期貨：

1.狀態欄位說明：

空白：交易進行中。

試撮：主畫面使用買價、買量、賣價、賣量、成交價(代表試撮成交價)、漲跌、成交量(代表試撮單量)、時間欄位揭示模擬試撮結果。價量走勢圖使用買進、賣出、試撮價、試撮量、五檔欄位揭示模擬試撮結果。

禁刪：集合競價開盤前2分鐘不可刪、改單，僅得新增。

暫停：故障或因現貨市場暫停交易而暫停。

請期貨商及營業員注意事項

- 請加強對交易人宣導期貨市場盤前資訊揭露規劃內容，特別提醒交易人注意，盤前2分鐘為不可刪改單時段，如於公司網頁、報價系統及各下單介面，以明顯之方式提醒注意
- 盤前模擬撮合價格雖非實際開盤價格，惟仍為市場參考資訊，交易人應注意其委託價量之合理性，以避免影響盤前模擬撮合價格或期貨市場開盤價