

櫃買富櫃200 指數期貨

2019年9月30日上市

- 代表臺灣中小型股票走勢
- 波動度高提供交易機會
- 小型契約規格 操作彈性佳

臺灣期貨交易所
TAIWAN FUTURES EXCHANGE

活絡期貨交易 服務實質經濟

100 臺北市羅斯福路2段100號14樓
(02)2369-5678 www.taifex.com.tw

2019年9月印製



Q3 「富櫃200期貨」之部位限制為何?

- 交易人於任何時間持有買進或賣出同一方之未了結部位合計數，不得逾期交所公告之限制標準。
- 自然人最低部位限制數為1,000口契約，法人為3,000口契約，期貨自營商及造市者為9,000口契約。

Q4 「富櫃200期貨」是否適用鉅額交易制度?

- 是，適用鉅額交易。
- 最低買賣申報數量為200口，詳細規定可參考期交所鉅額交易作業辦法。

Q5 「富櫃200期貨」是否適用動態價格穩定措施?

- 是，適用動態價格穩定措施。
- 單式買賣申報退單百分比為2%，組合式買賣申報退單百分比為1%。
- 詳細規定可參考期交所動態價格穩定措施作業辦法。



結算篇

Q1 「富櫃200期貨」之保證金繳交幣別與計收方式為何?

- 以新臺幣計價。本國交易人委託交易所需之原始保證金，以新臺幣繳交；境外外資交易人以期交所公告之7種外幣繳交。
- 交易人得與期貨商約定整戶風險保證金計收方式 (SPAN)或依策略保證金計收方式。惟採行SPAN之交易人應符合期貨公會「期貨交易人採行整戶風險保證金計收方式自律規則」第三條所訂資格條件。



Q2 「富櫃200期貨」是否適用期貨契約價差交易部位組合保證金計收方式?

- 是，適用相同商品(不同最後結算日組合)及不同商品(相同或不同最後結算日之組合)之部位組合保證金計收方式。
- 相同商品部分，買一口富櫃200期貨並賣一口不同到期月份富櫃200期貨，收取一口富櫃200期貨之保證金。
- 不同商品部分，櫃買期貨及富櫃200期貨二契約適用不同商品契約價差部位組合，買一口櫃買期貨並賣一口富櫃200期貨，或買一口富櫃200期貨並賣一口櫃買期貨，收取一口富櫃200期貨或一口櫃買期貨保證金之較高者。

Q3 「富櫃200期貨」之最後結算價訂定方式為何?

- 最後結算價以最後結算日櫃買中心當日交易時間收盤前30分鐘內所提供櫃買富櫃200指數之簡單算術平均價訂定。

Q4 「富櫃200期貨」到期交割結算作業時間為何? 結算方式為何?

- 最後結算日為最後交易日，同現行國內股價指數類期貨契約。
- 於最後結算日下午2時30分起即辦理到期結算作業。
- 到期結算交割採現金結算方式辦理，依最後結算價之差額，以淨額進行現金之交付或收受。
- 契約到期部位契約價值為契約最後結算價乘以指數每點價值，元以下無條件捨去。



臺灣期貨交易所 「櫃買富櫃200指數期貨」契約規格

項目	內容
交易標的	櫃買富櫃200指數
中文簡稱	富櫃200期貨
英文代碼	G2F
交易時間	<ul style="list-style-type: none">本契約之交易日與櫃買中心交易日相同交易時間為營業日上午8:45-下午1:45到期月份契約最後交易日之交易時間為上午8:45 ~ 下午1:30
契約價值	富櫃200期貨指數乘上新臺幣50元
契約到期交割月份	自交易當月起連續三個月份，另加上三、六、九、十二月中三個接續季月，總共六個月份的契約在市場交易
每日結算價	每日結算價原則上採收盤前1分鐘內所有交易之成交量加權平均價，若無成交價時，則依期交所「櫃買富櫃200指數期貨契約交易規則」訂定之
每日漲跌幅	最大漲跌幅限制為前一交易日結算價上下百分之十
最小升降單	指數1點 (相當於新臺幣50元)
最後交易日	各契約的最後交易日為各該契約交割月份第3個星期三，其次一營業日為新契約的開始交易日
最後結算日	最後結算日同最後交易日
最後結算價	以最後結算日櫃買中心當日交易時間收盤前三十分鐘內所提供標的指數之簡單算術平均價訂之。其計算方式，由期交所另訂之
交割方式	以現金交割，交易人於最後結算日依最後結算價之差額，以淨額進行現金之交付或收受

財團法人中華民國證券櫃檯買賣中心編製之櫃買富櫃200指數相關之所有權利均歸財團法人中華民國證券櫃檯買賣中心所有。此次使用本指數業經財團法人中華民國證券櫃檯買賣中心授權。財團法人中華民國證券櫃檯買賣中心並未保證或銷售本指數期貨契約，且對於本指數期貨契約的相關交易不負任何責任。

臺灣期貨交易所
TAIWAN FUTURES EXCHANGE

櫃買富櫃200 指數期貨

2019年9月30日上市

- 代表臺灣中小型股票走勢
- 波動度高提供交易機會
- 小型契約規格 操作彈性佳



櫃買富櫃200 指數期貨

Q&A



前言

上櫃股票市場為臺灣中小型股票具代表性交易平台，有鑑於國內上櫃股票市場規模持續成長，成交值亦隨之上揚，2012年至2019年6月底，上櫃市場股票市值由新臺幣1.75兆成長至3.15兆，年成交值由新臺幣2.95兆成長至8.15兆(截至2018年)，且自2017年迄2019年6月底，日均成交值達新臺幣300億以上，顯示愈來愈多投資人參與上櫃股票交易。

櫃買富櫃200指數(以下簡稱富櫃200指數)於2019年3月27日發布，成分股為代表臺灣中小型股票之市值及流動性最佳200檔上櫃股票，可作為交易人觀察櫃買市場中小型股票漲跌趨勢新指標。

包括兆豐證券、元富證券、華南永昌證券、第一金證券、凱基證券、群益金鼎證券等券商已發行以該指數為標的上櫃指數型權證，華南永昌證券將於2019年9月30日發行該指數之指數投資證券

(ETN)，另投信業者及期貨商亦將分別發行連結該指數之指數股票型基金(ETF)及牛熊選擇權。

為提供期貨市場多元交易商品及協助現貨市場發展，臺灣期貨交易所於2019年9月30日推出櫃買富櫃200指數期貨(以下簡稱富櫃200期貨)。富櫃200期貨上市可提供交易人參與櫃買市場另一交易選擇，並作為現貨市場發行權證、ETN及ETF等相關商品交易及避險工具，豐富國內指數期貨商品，使臺灣期貨市場指數類產品線更加完整。



商品特色

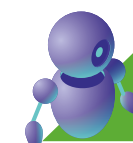
✓ 提供上櫃股票市場交易及避險管道

富櫃200指數成分股市值涵蓋上櫃股票市場7成，持有上櫃股票投資人、基金經理人及現貨商品(如ETN、權證等)發行者，可透過富櫃200期貨避險，交易人亦可依行情走勢進行交易操作。

✓ 交易門檻低，便利交易人參與

富櫃200期貨採小型契約，契約價值約為櫃買期貨一半，門檻低操作彈性佳，與櫃買期貨規模有所區隔。

交易人可以較低資金成本進行交易及避險，提升資金運用效率。



商品篇

Q1 「富櫃200期貨」標的指數為何?

富櫃200期貨標的為富櫃200指數，由櫃買中心編製，以上櫃股票市值加以排序，並考量公眾流通量及流動性等條件，選出前200支上櫃股票以流通市值加權計算之股價指數。

成分股市值及成交值分別涵蓋上櫃股票市場7成及9成，具代表性。

波動度較櫃買指數及上市加權指數高，且成分股較櫃買指數集中，電子及生技產業市值權重約占86%。

採部分集合並以流通市值加權計算指數，較易商品化。

基期5,000點，相較於櫃買指數基期點數100點，交易人對每日漲跌點數較易觀察，對指數變動敏感度提高。

櫃買中心於每一交易日上午9時至下午1時30分，每隔5秒以成分股最新成交價格計算及公布即時指數。



Q2 「富櫃200期貨」交易時間為何?

交易時間為上午8時45分至下午1時45分。

到期月份契約於最後交易日交易時間為上午8時45分至下午1時30分。



Q3 「富櫃200期貨」最後交易日及最後結算價為何?

最後交易日為各該契約交割月份第3個星期三，其次一營業日為新契約開始交易日。

最後交易日若為假日或因不可抗力因素未能進行交易時，以其最近之次一營業日為最後交易日。

最後結算價以最後結算日櫃買中心當日交易時間收盤前30分鐘內所提供標的指數之簡單算術平均價訂之。

Q4 「富櫃200期貨」計價幣別、契約規模及最小升降單位為何?

計價幣別為新臺幣，契約乘數為每點新臺幣50元。

若以5,600點換算，契約價值約新臺幣28萬元，屬小型契約。

最小升降單位為指數1點，最小升降單位價值為新臺幣50元。

Q5 「富櫃200期貨」每日漲跌幅為何?

每日漲跌幅限制為前一交易日結算價上下10%。

Q6 「富櫃200期貨」掛牌契約交割月份為何?

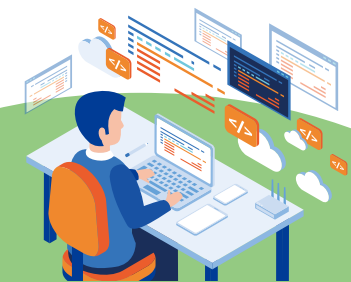
契約掛牌交割月份包括交易當月起連續三個月份，另加上三、六、九、十二月中三個接續季月，共六個月份的契約在市場交易。

Q7 「富櫃200期貨」交易稅如何計算?

「富櫃200期貨」為股價類期貨契約，交易稅計算方式同臺股期貨，按每次交易之契約金額課徵10萬分之2。

Q8 何處可取得櫃買富櫃200指數資訊?

可於國內各財金網站(期交所行情資訊網站(https://info512.taifex.com.tw/Future/index_home.aspx)、櫃買中心、證券市場基本市況報導網站(<https://mis.twse.com.tw/stock/fibest.jsp>)、Yahoo奇摩股市及三竹股市APP(手機)，亦可透過資訊系統，包含彭博(代碼TPEX200<INDEX>)及三竹股市APP等，查得櫃買富櫃200指數資訊。



交易篇

Q1 「富櫃200期貨」之盤前委託單接收時間及資訊揭露方式為何?



交易日上午8時30分起，開始接受交易買賣委託申報。

開盤前15分鐘(8時30分至8時45分)每5秒揭示各契約之模擬試撮開盤價量、模擬試撮後之最佳5檔買賣價量，以及總委買筆數、總委買口數、總委賣筆數、總委賣口數。

開盤前2分鐘(8時43分至8時45分)不得撤銷或變更買賣申報，僅得新增買賣申報。

Q2 「富櫃200期貨」一定範圍市價委託之「一定點數」計算方式為何?

一定範圍市價委託「一定點數」計算方式為前一日標的收盤指數乘以一定百分比。

單式委託之百分比為0.5%，跨月價差委託為單式委託之一半，為0.25%。

